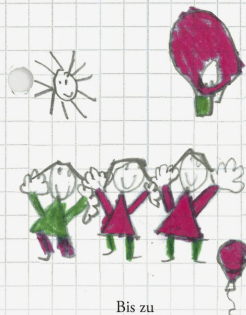


Verschleppte Probleme



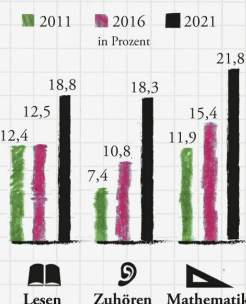
Bis zu

65.600

Lehrkräfte und Betreuer werden bis 2029/30 für zusätzliche Ganztagsplätze in den Grundschulen gebraucht

Leistungsabfall in der Grundschule

So viele Schüler verfehlen den Mindeststandard
in Prozent



In den drei Kernbereichen Lesen, Zuhören und Mathematik gehen die Leistungen immer weiter nach unten. Das Institut zur Qualitätsentwicklung im Bildungswesen (IQB) testet die Grundschüler alle fünf Jahre.

Ungleiche Bildungschancen

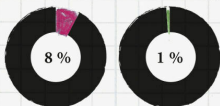
Der Schulerfolg hängt vom Elternhaus ab. Die damit verbundenen Risikolagen* häufen sich bei Kindern aus zugewanderten Familien.

- mit Migrationshintergrund
- ohne Migrationshintergrund

Belastung durch **eine** Risikolage



Belastung durch **alle drei** Risikolagen



- *1. Armut der Eltern
- 2. Arbeitslosigkeit der Eltern
- 3. Schlechte Bildung der Eltern



Mindestens

30.500

Lehrkräfte fehlen bis 2030 an allgemeinbildenden und beruflichen Schulen